



**INAPCON**  
SOCIEDAD ANÓNIMA

GAMARRA 1141



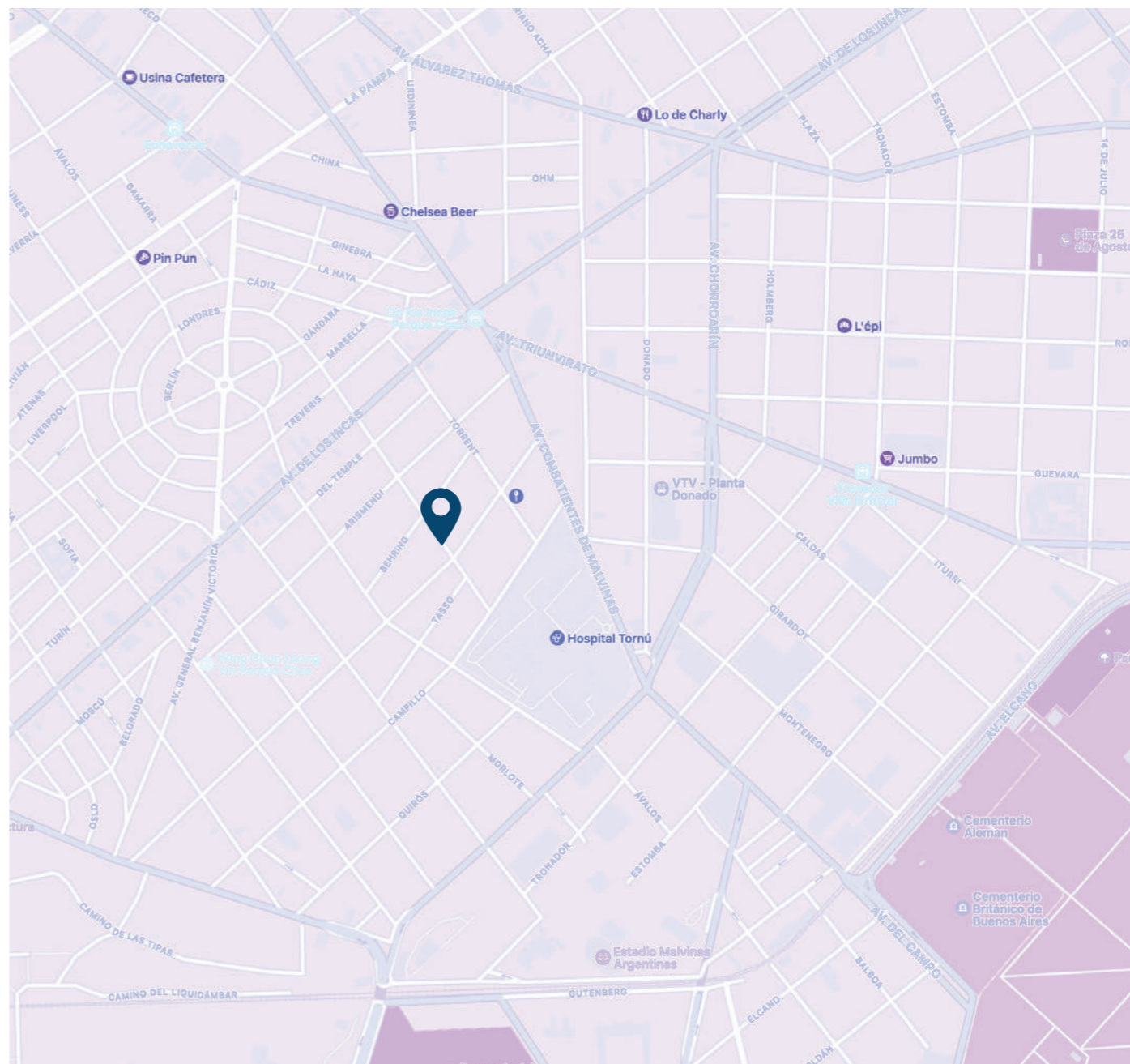
**INAPCON**  
SOCIEDAD ANÓNIMA



# UBICACIÓN

Gamara 1141, Parque Chas  
Buenos Aires, Argentina

Ubicado en el corazón de Parque Chas, a pasos del subte en la intersección de Avenida de los Incas y Avenida Triunvirato, esto genera accesos rápidos tanto hacia el centro como hacia provincia.

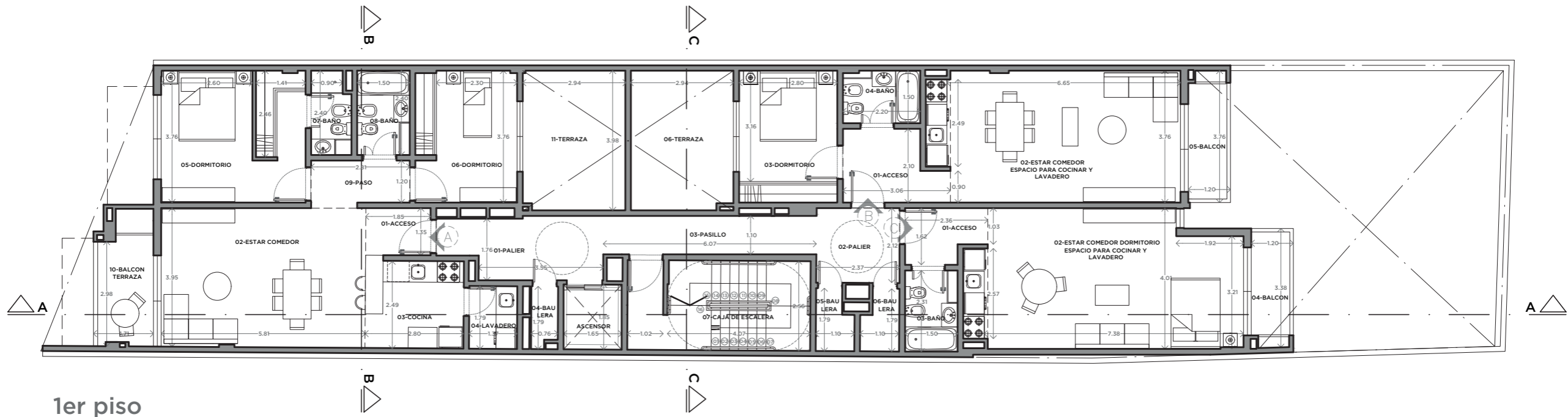






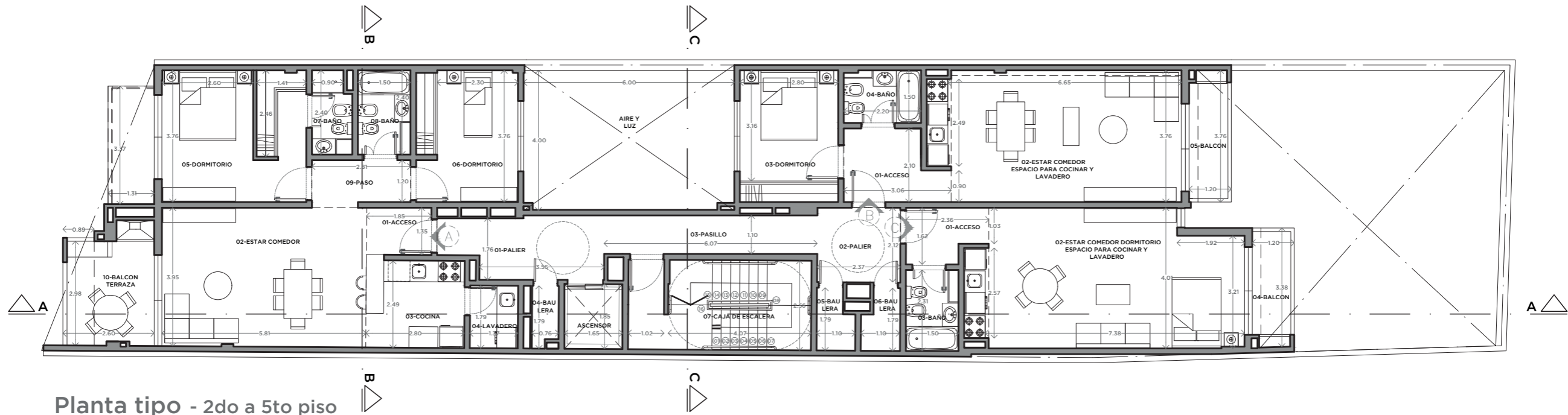
# 1° PISO

## PLANO COMPLETO



# 2° AL 5° PISO

## PLANO COMPLETO

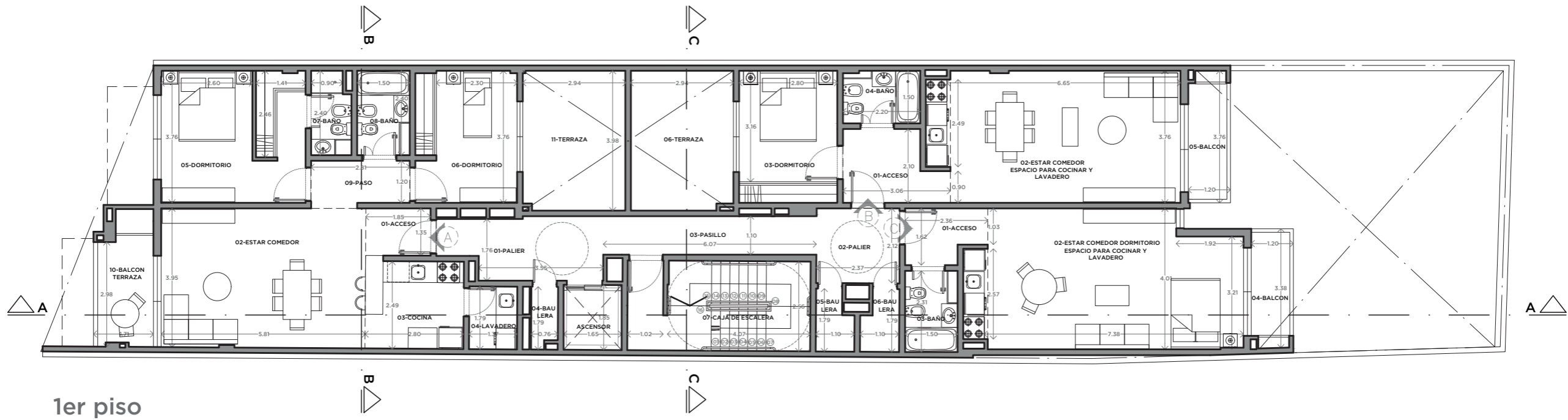


Planta tipo - 2do a 5to piso

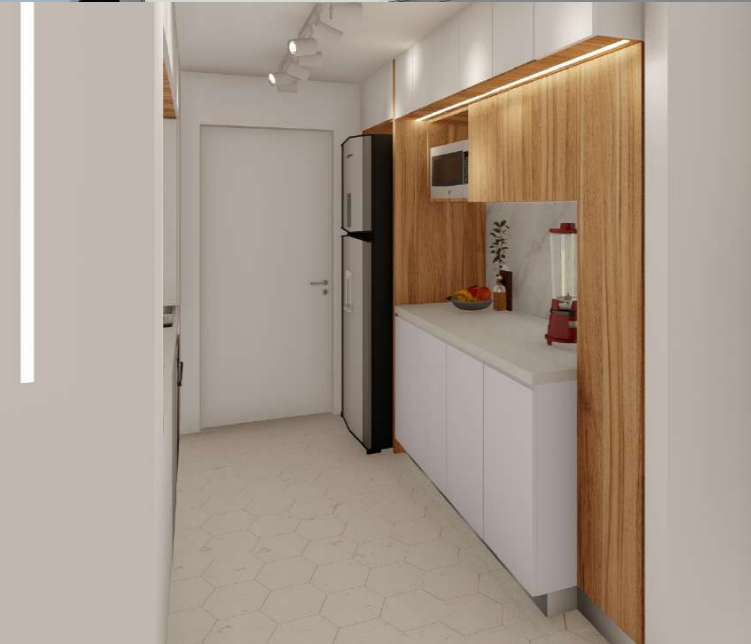
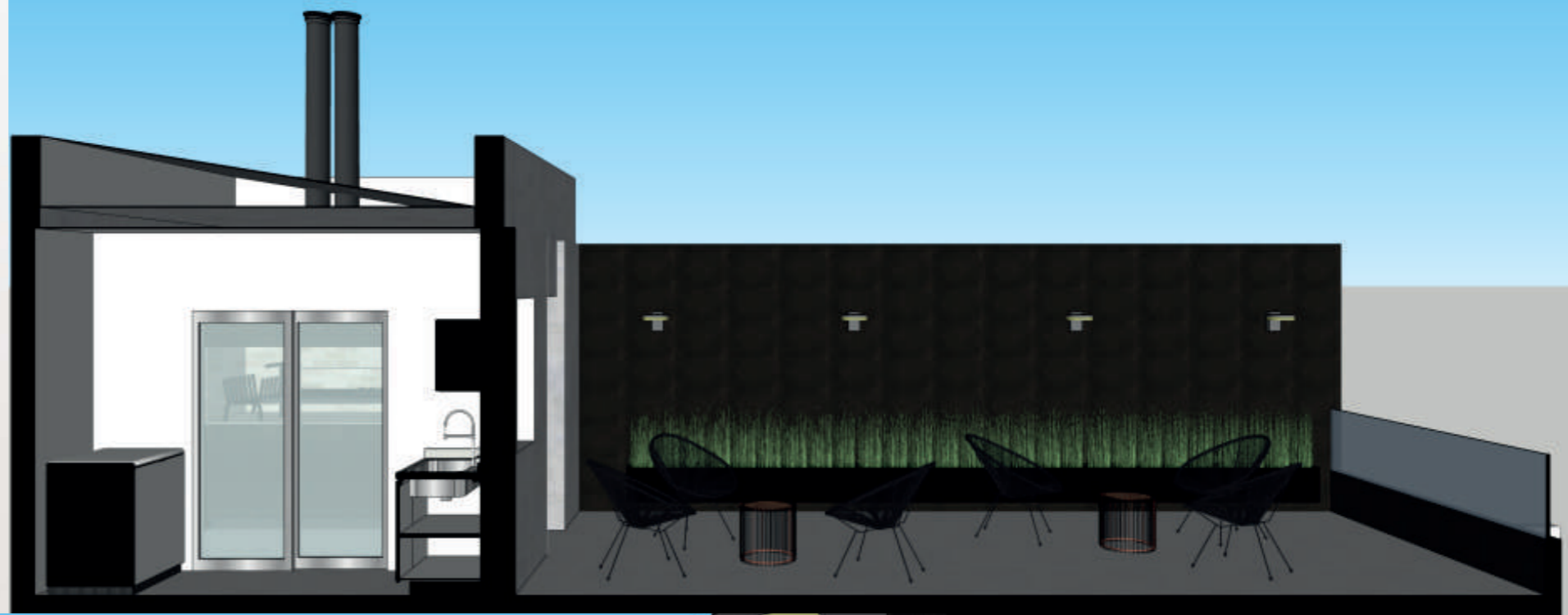


# 7° PISO

## PLANO COMPLETO



1er piso

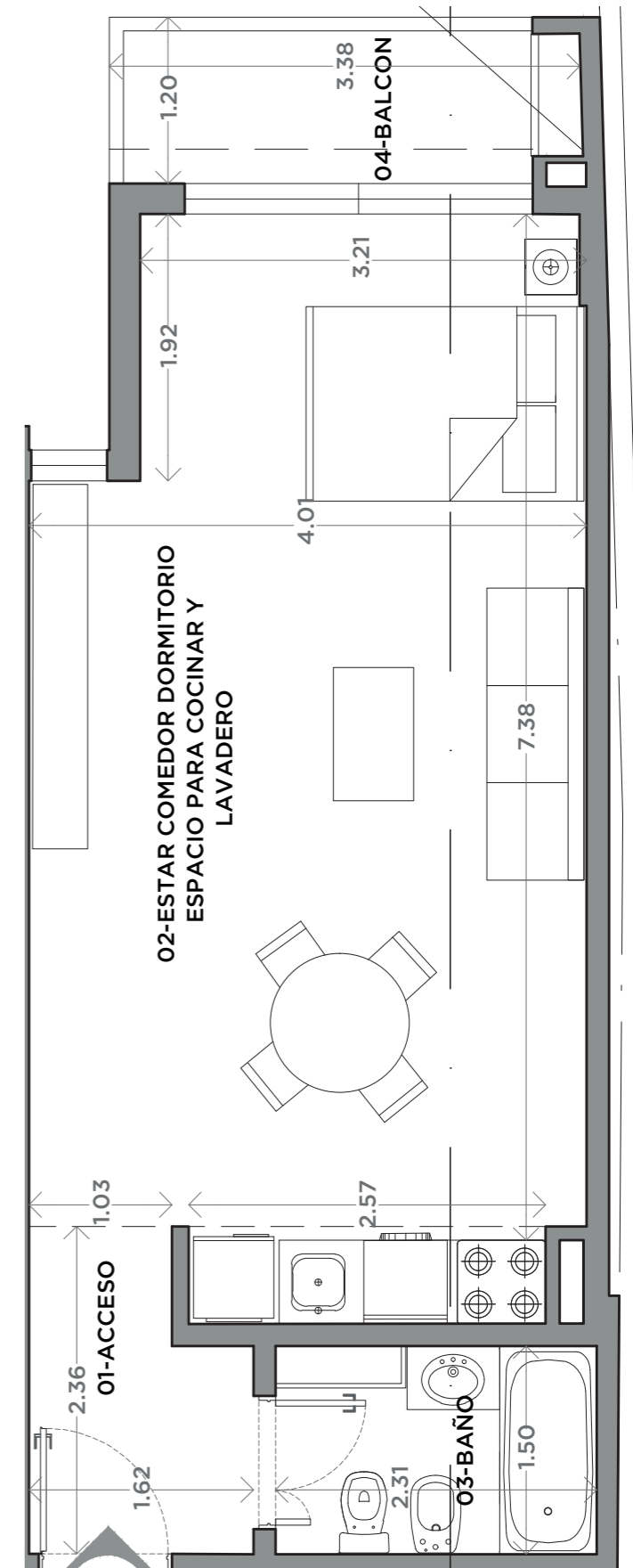


# MONOAMBIENTE

Piso 1 - 5  
Contrafrente

Superficie cubierta: 37,47 m<sup>2</sup>  
Superficie semicubiertos: 4,00 m<sup>2</sup>  
Baulera: 1,70 m<sup>2</sup>

Nota: Las medidas y superficies de cada unidad funcional surgirán del respectivo fitulo y planos finales aprobados por las autoridades competentes.

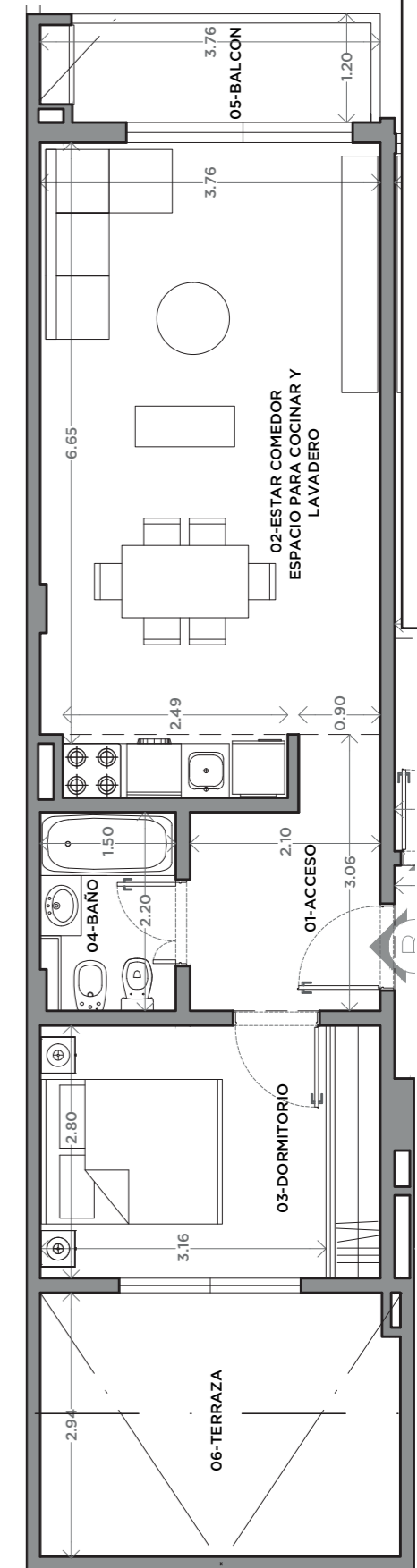
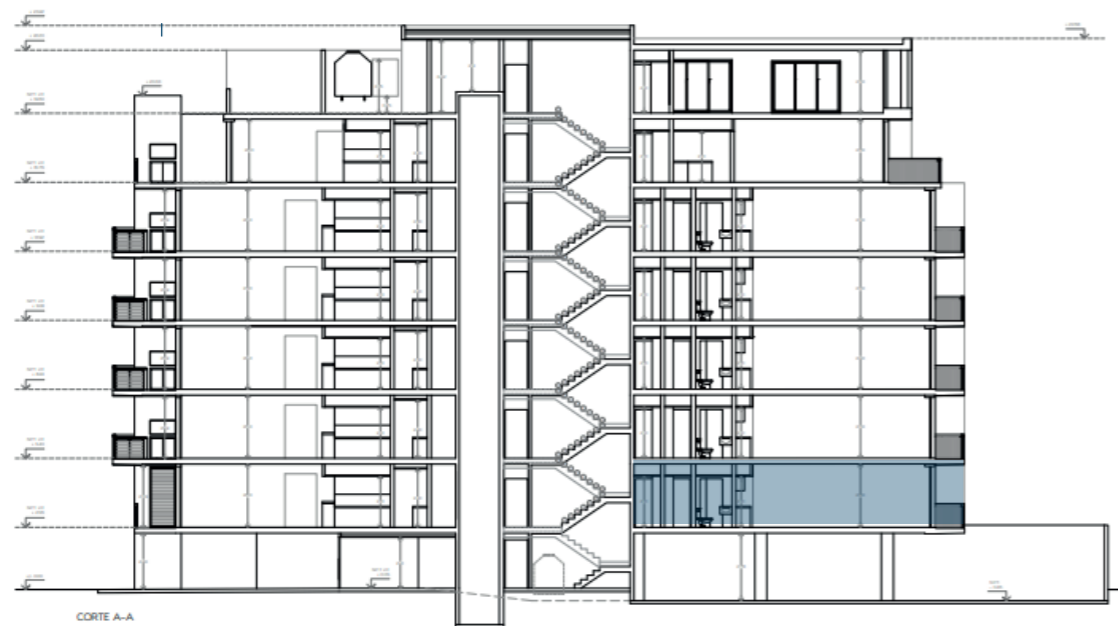


# 2 AMBIENTES

Piso 1  
Contrafrente

Superficie cubierta: 47,26 m<sup>2</sup>  
Superficie semicubiertos: 4,44 m<sup>2</sup>  
Descubierta: 11,55 m<sup>2</sup>  
Baulera: 1,70 m<sup>2</sup>

Nota: Las medidas y superficies de cada unidad funcional surgirán del respectivo fitulo y planos finales aprobados por las autoridades competentes.

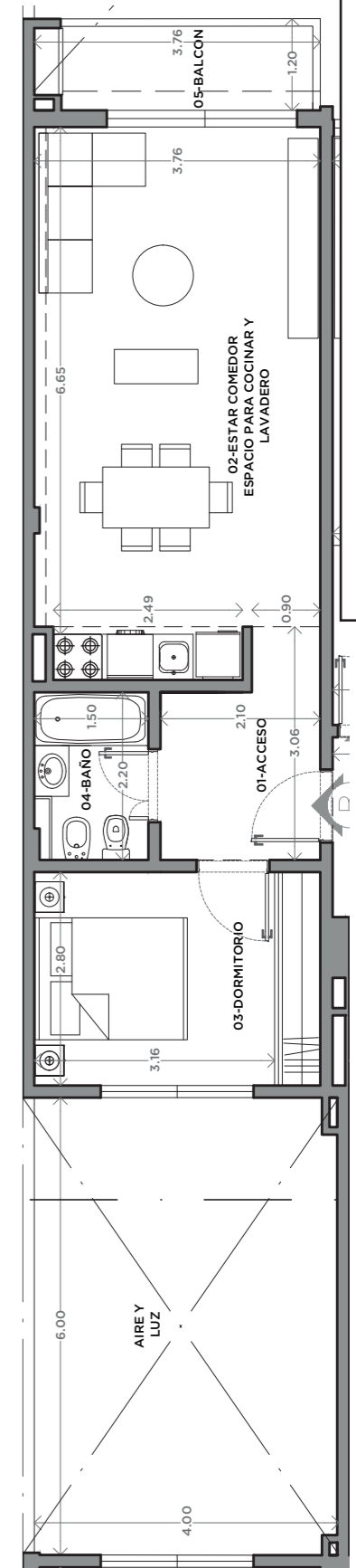


# 2 AMBIENTES

Piso 2 - 5  
Contrafrente

Superficie cubierta: 47,26 m<sup>2</sup>  
Superficie semicubiertos: 4,44 m<sup>2</sup>  
Baulera: 1,70 m<sup>2</sup>

Nota: Las medidas y superficies de cada unidad funcional surgirán del respectivo fitulo y planos finales aprobados por las autoridades competentes.

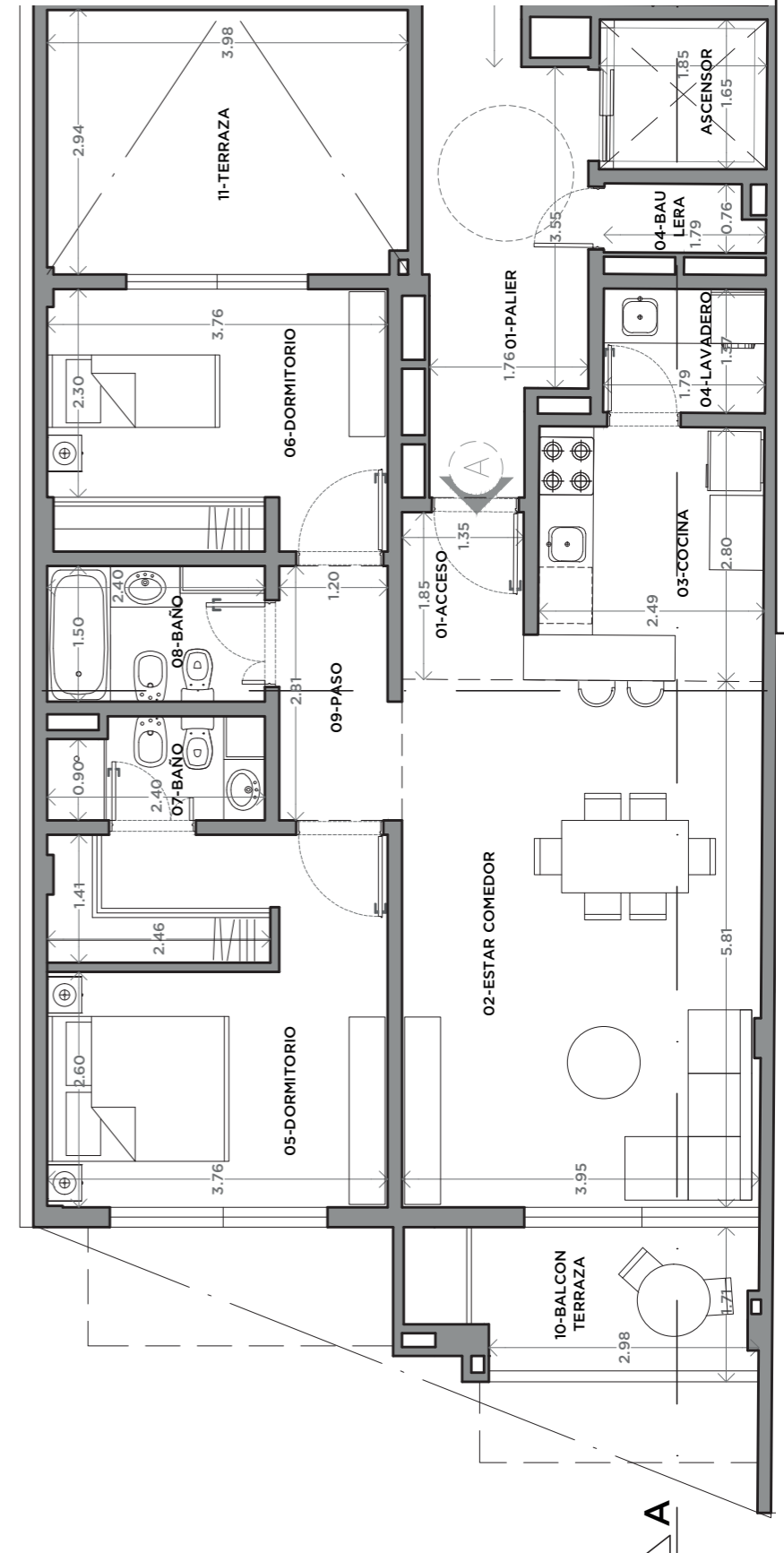
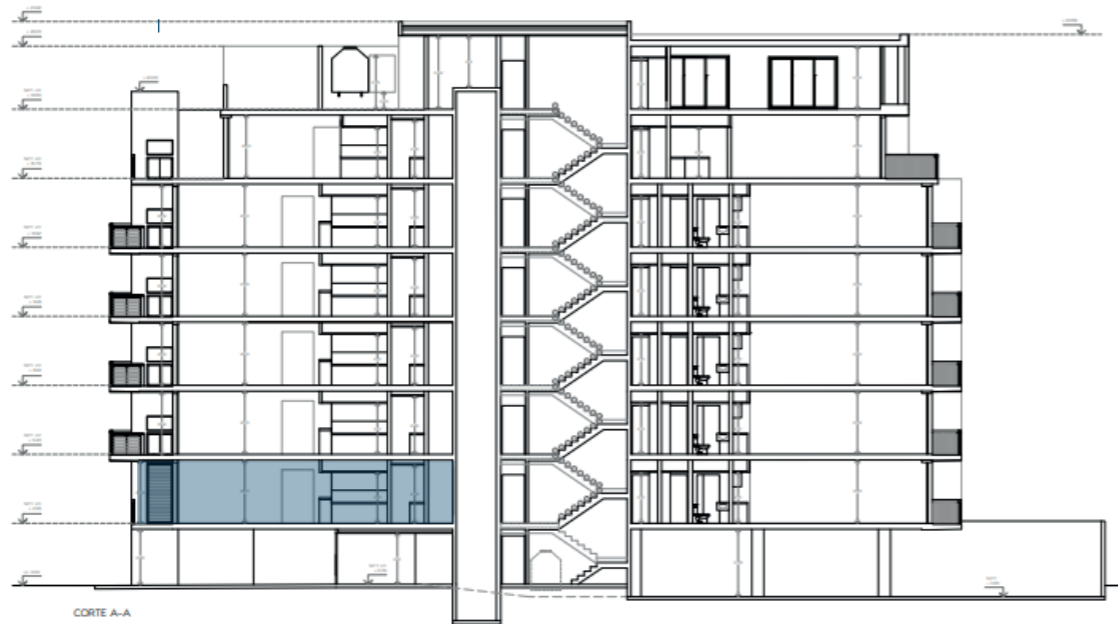


# 3 AMBIENTES

Piso 1  
Frente

Superficie cubierta: 74,86 m<sup>2</sup>  
Superficie semicubiertos: 6,10 m<sup>2</sup>  
Superficie descubierta: 11,60 m<sup>2</sup>  
Baulera: 1,26 m<sup>2</sup>

Nota: Las medidas y superficies de cada unidad funcional surgirán del respectivo fitulo y planos finales aprobados por las autoridades competentes.

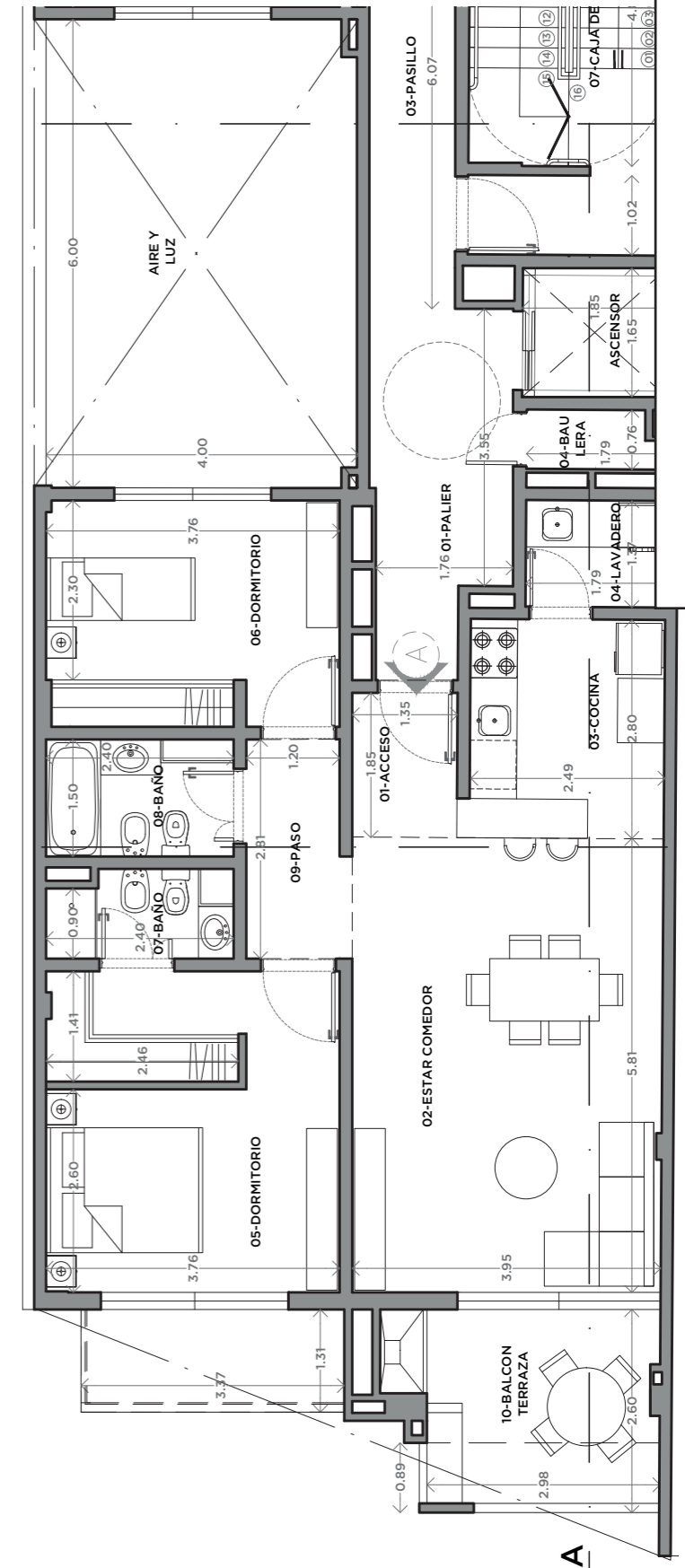
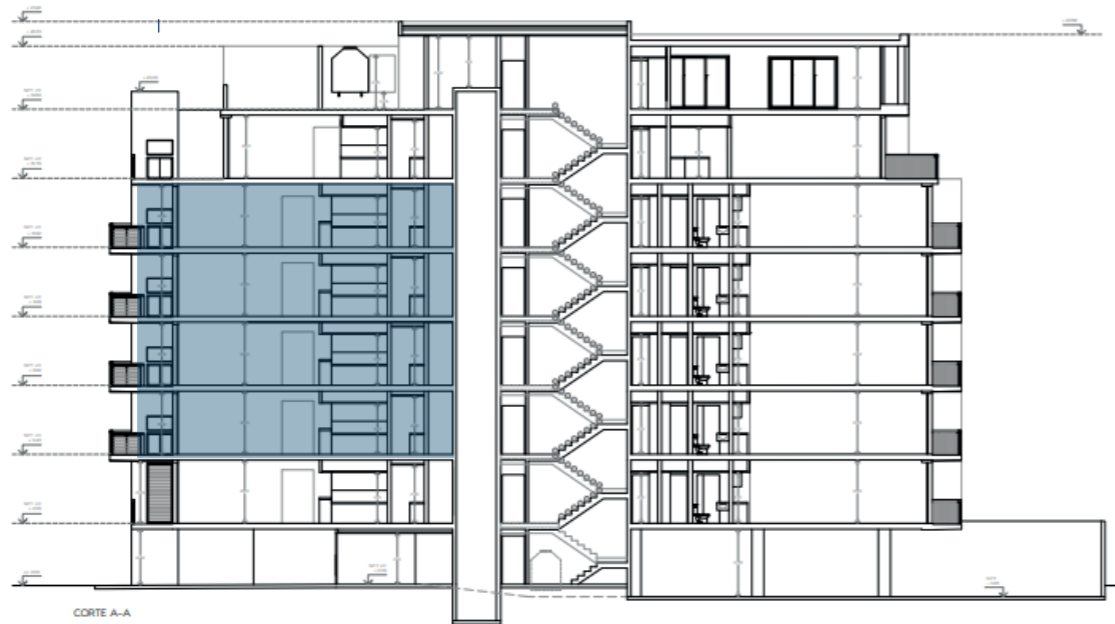


# 3 AMBIENTES

Piso 2-5  
Frente

Superficie cubierta: 74,86 m<sup>2</sup>  
Superficie semicubiertos: 11,82 m<sup>2</sup>  
Superficie descubierta: 11,60 m<sup>2</sup>  
Baulera: 1,26 m<sup>2</sup>

Nota: Las medidas y superficies de cada unidad funcional surgirán del respectivo fitulo y planos finales aprobados por las autoridades competentes.

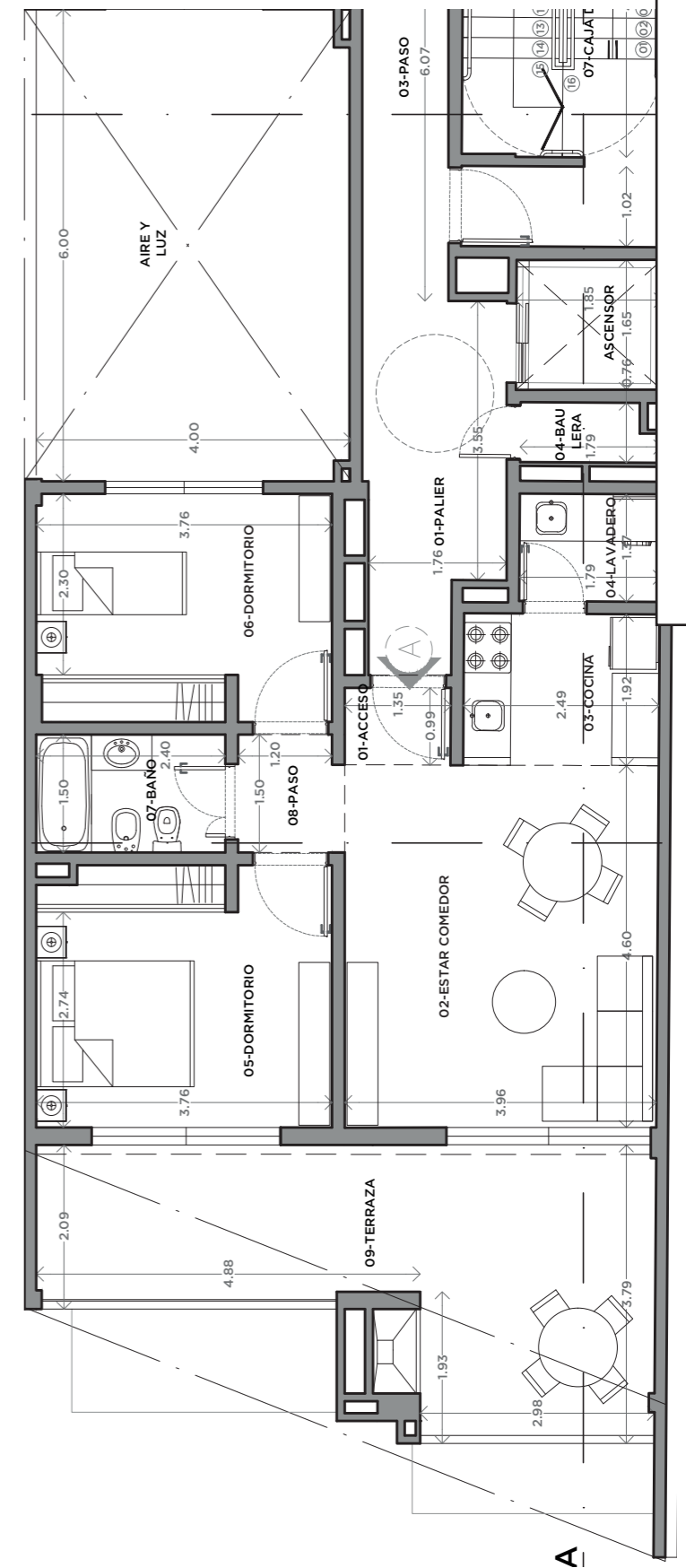
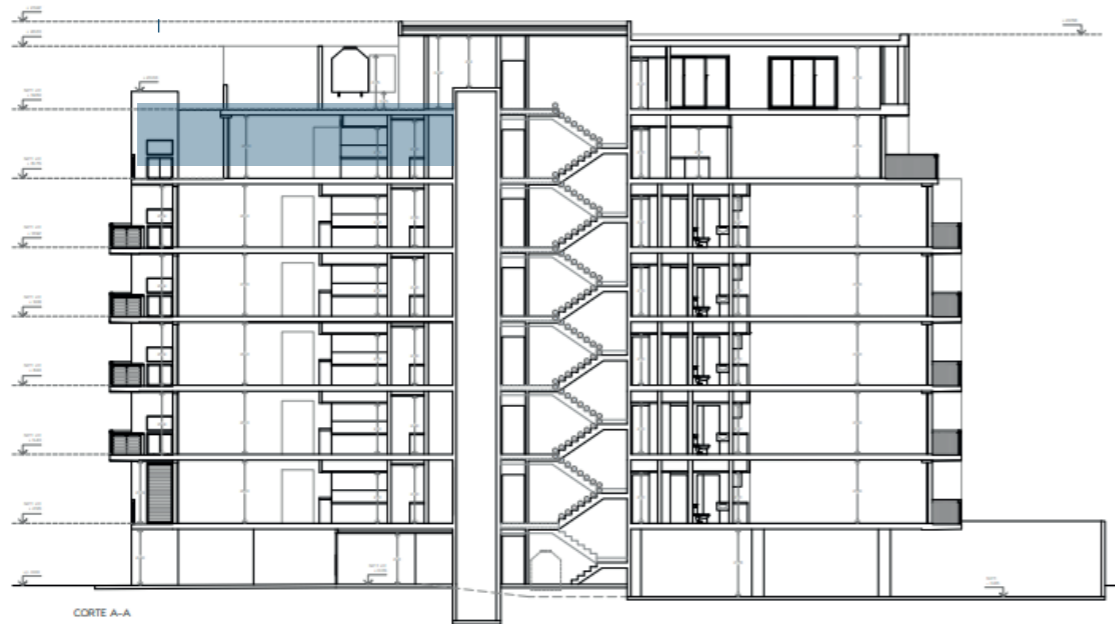


# 3 AMBIENTES

Piso 6  
Frente

Superficie cubierta: 58,46 m<sup>2</sup>  
Superficie semicubiertos: 22,05 m<sup>2</sup>  
Baulera: 1,26 m<sup>2</sup>

Nota: Las medidas y superficies de cada unidad funcional surgirán del respectivo fitulo y planos finales aprobados por las autoridades competentes.

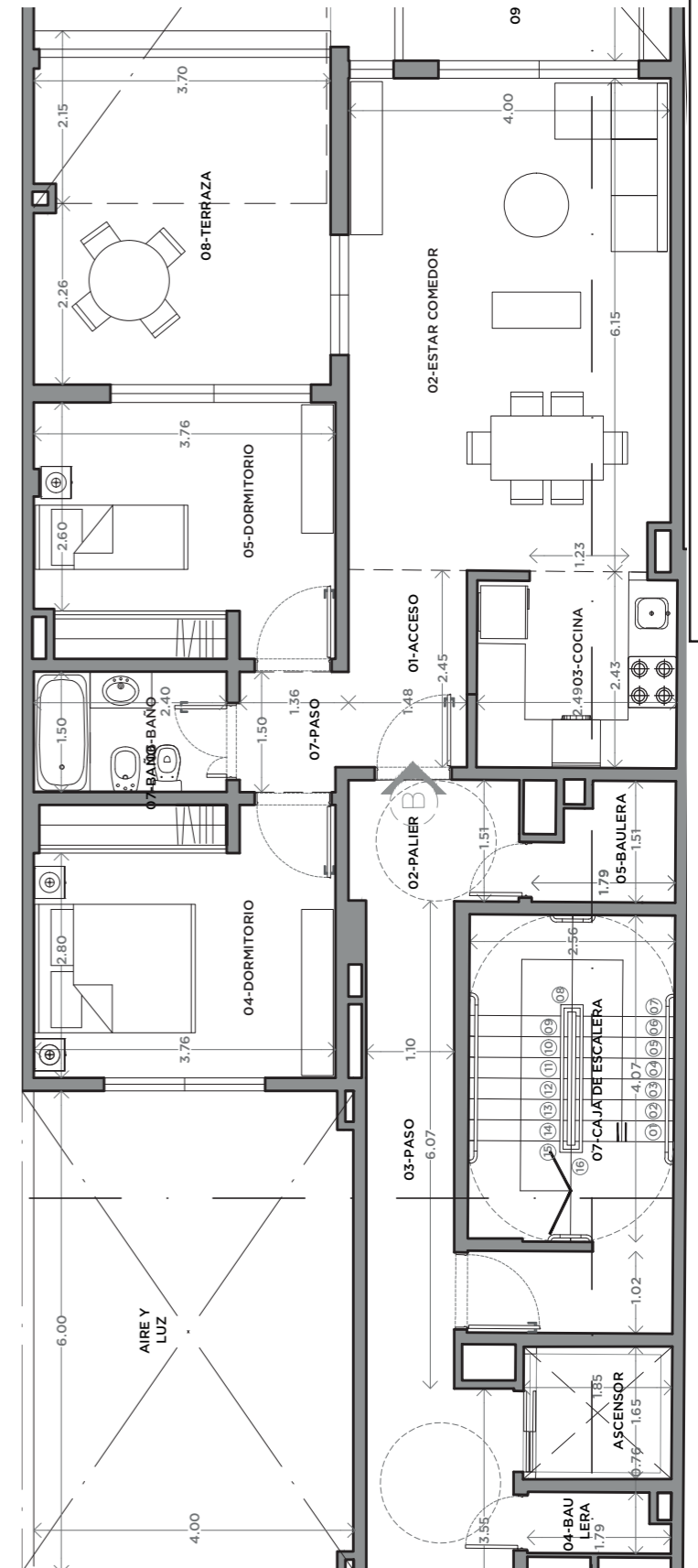
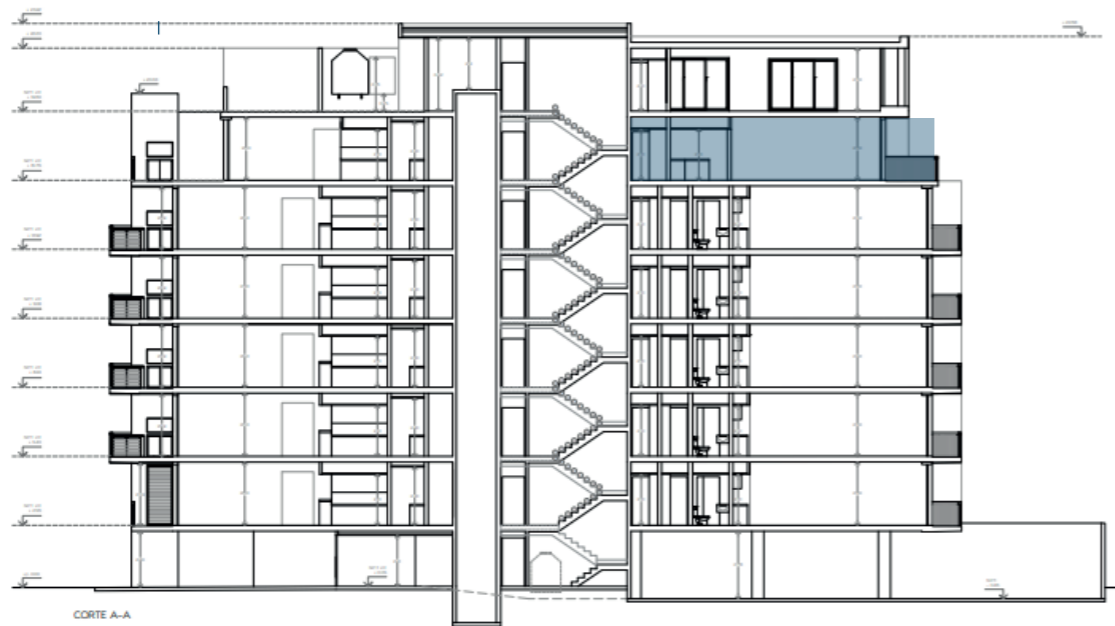


# 3 AMBIENTES

Piso 6  
Contrafrente

Superficie cubierta: 66,78 m<sup>2</sup>  
Superficie semicubiertos: 7,39 m<sup>2</sup>  
Descubiertos: 15,33m<sup>2</sup>  
Baulera: 2,26 m<sup>2</sup>

Nota: Las medidas y superficies de cada unidad funcional surgirán del respectivo fitulo y planos finales aprobados por las autoridades competentes.

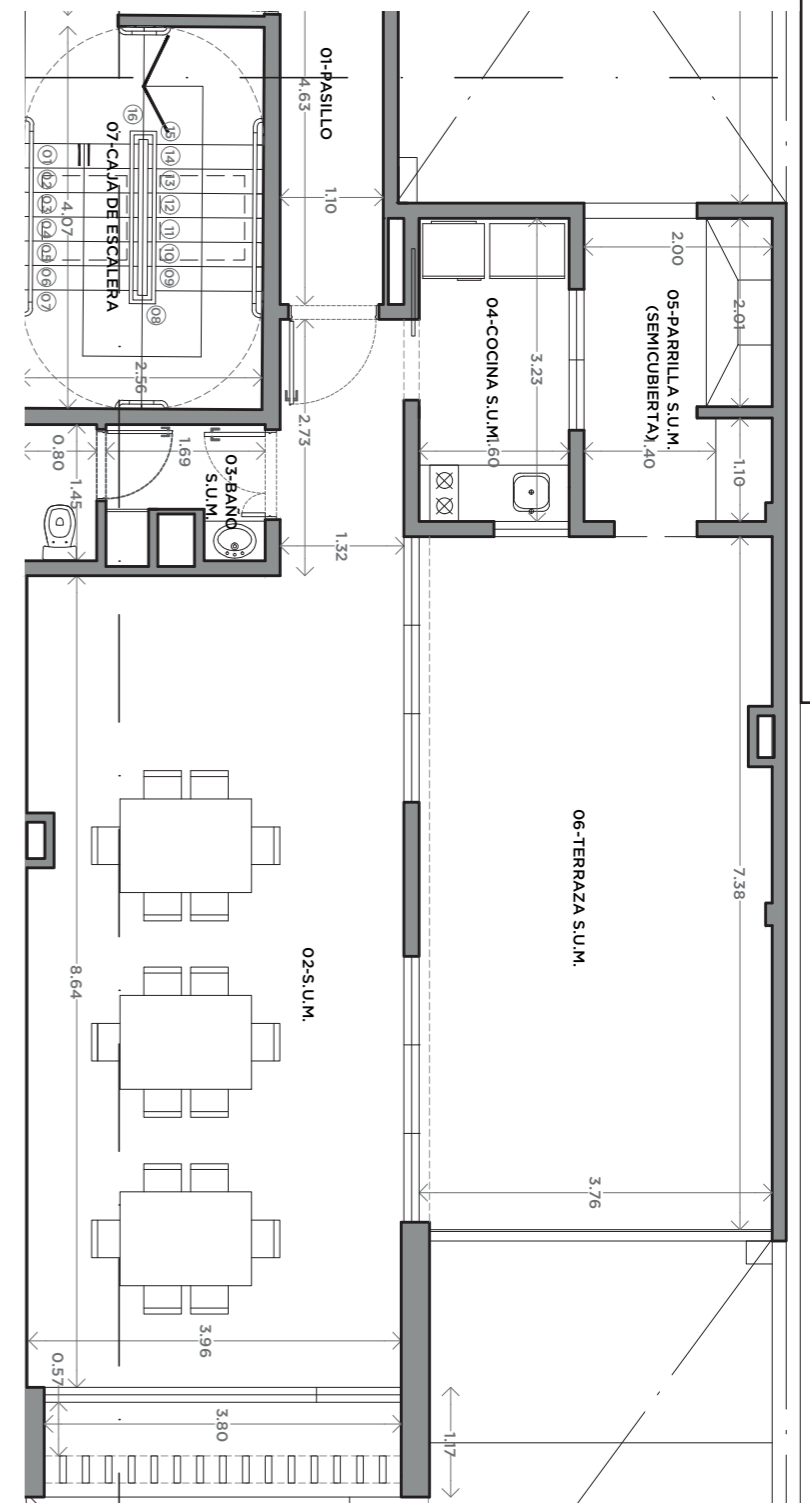
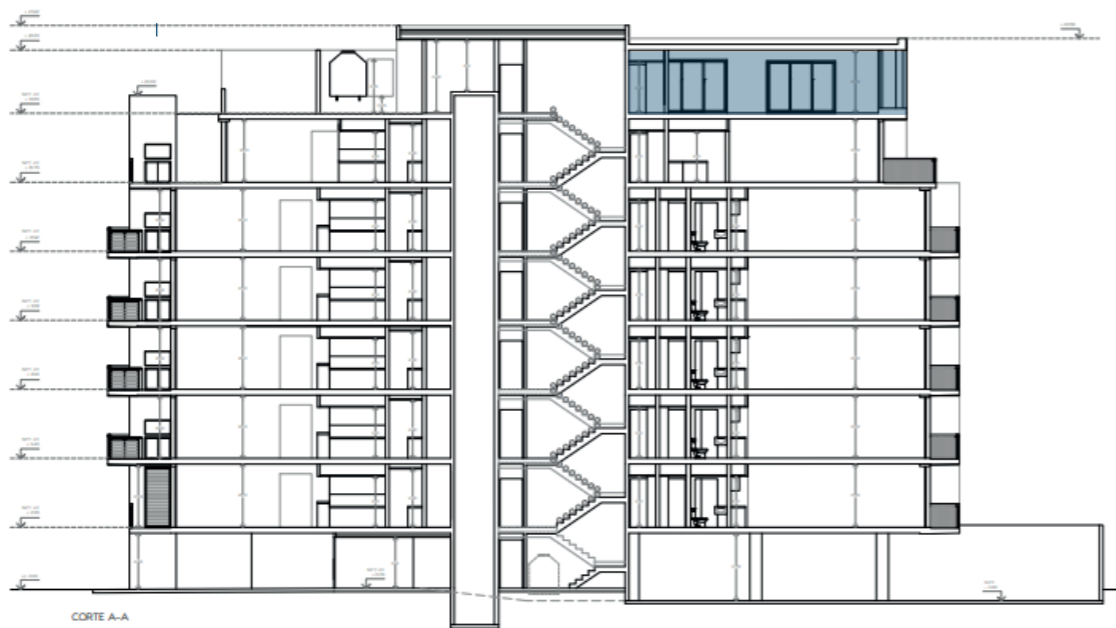


# SUM

## Piso 7 Contrafrente

Superficie cubierta: 66,78 m<sup>2</sup>  
Superficie semicubiertos: 7,39 m<sup>2</sup>  
Descubiertos: 15,33m<sup>2</sup>  
Baulera: 2,26 m<sup>2</sup>

Nota: Las medidas y superficies de cada unidad funcional surgirán del respectivo fitulo y planos finales aprobados por las autoridades competentes.





# ESPECIFICACIONES DEL EDIFICIO

## DETALLES CONSTRUCTIVOS

- Estructura de hormigón armado.
- Mampostería de ladrillo común y hueco.
- Revestimiento exterior Tarquini o similar, y balcones en placas de wpc simil madera.

## LIVING - COMEDOR, DORMITORIOS Y PASILLOS

- Paredes y cielorrasos en yeso pintado al látex.
- Pisos de porcelánico simil madera.
- Zocalos de PVC 3" x 1/4 .
- Instalación de cañería interna para AA frío/calor.
- Tablero seccional de instalación eléctrica. 4 circuitos: iluminación, tomas, uso especial, aire acondicionado.
- Termotanques independientes embutidos en los muebles de cocina.

## COCINAS

- Mesada de silestone blanco.
- Pisos de porcelánico simil madera.
- Cielorraso en yeso pintado al latex.
- Porcelanatos de pared simil mármol Carrara.
- Muebles bajo mesada y alacena de melamina de 18 mm, color gris y blanco, con herrajes de aluminio.
- Anafe vitrocerámico y horno eléctrico de acero inoxidable.
- Pileta de cocina Johnson de acero inoxidable.
- Grifería Monocomando FV.

## SERVICIOS COMUNES

- Ascensores electromecánicos, automáticos, con puerta y cabina de acero inoxidable, pisos de granito e interior revestidos con espejos y acero inoxidable.
- Cañerías por termofusión para agua caliente y fría.
- SUM en terraza.
- Hall de Acceso: paredes revestidas simil madera.
- Pisos de porcelanato color crema.
- Portón de ingreso a cochera eléctrico realizado en chapa plegada.

## BAÑOS Y TOILETTES

- Paredes en porcelanatos blanco y gris oscuro.
- Pisos de porcelanatos gris oscuro.
- Cielorraso en yeso pintado al latex.
- Sanitarios Ferrum.
- Mesadas de marmol blanco Neve con bacha de apoyar.
- Griferías monocomando cromandas FV.

## CARPINTERÍAS

- Ventanas de aluminio negras corredizas linea A30 con vidriado doble hermético (DVH) .
- Baranda de balcones con pasamanos de aluminio.
- Puertas de acceso metálicas a cada departamento con cerradura de seguridad.
- Frentes de placard integrales en melamina de 18 mm con perfilería de aluminio.
- Interiores de placard en melamina de 18 mm (estantes, cajones y barral para colgar).



**INAPCON**  
SOCIEDAD ANÓNIMA